

PTi 50/220...240 S

POWERTRONIC INTELLIGENT PTi S | E-VSA voor HID lampen, voor inbouw in armaturen



Toepassingsgebieden

- Winkelverlichting
- Wellness- en fitnessruimten (op droge, tegen corrosie beschermde plaats)
- Effect- en accentverlichting

Productvoordelen

- Lange betrouwbare levensduur bij maximaal toegelaten temperaturen
- Compacte afmetingen en laag gewicht voor kleine designarmaturen
- Uitstekend thermisch gedrag voor zeer hoge grenstemperaturen t_c en t_a
- Automatische veiligheidsuitschakeling van lampen in geval van een defect of op het einde van de levensduur (EoL)

Productkenmerken

- Energie-efficiëntie-index EEI: A2
- Voedingsspanning: 220...240 V
- Lijnfrequentie: 50...60 Hz
- RI-onderdrukking: conform EN 55015/CISPR 15
- Veiligheid: conform EN 61347-2-12
- Harmonische vervorming conform EN 61000-3-2
- Immuniteit conform EN 61547

Technische data

Elektrotechnische gegevens

Lamp vermogen	50 W
Lijnstroom	0,24 A ¹⁾
Ontsteekspanning	4,5 kVp
Werk frequentie	0.200...0.240 kHz
Systeemvermogen [AGGR]	54,50 W
E-VSA efficiëntie	92 %
Ingangsspanning AC	198...264 V
Nominale spanning	220...240 V
Netfrequentie	50...60 Hz
Arbeidsfactor λ	0,95 ²⁾
Inschakelstroom	45 A ³⁾
Maximum aantal E-VSA's op een z 10 A (B)	7 ⁴⁾
Maximum aantal E-VSA's op een z 16 A (B)	13 ⁴⁾
Maximum aantal E-VSA's op een automaat	32 ⁴⁾
Aardgeleiderstroom	0,25 mA
U-OUT (werkspanning)	250 V
Maximale werkspanning tussen LH en LL	250 V
Max werkspanning tussen LH/LL en aarde	250 V
Maximale kabelcapaciteit E-VSA/lamp	120 pF

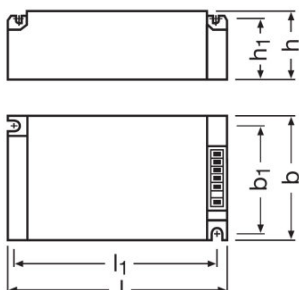
1) Bij 230 V_{AC}

2) Minimum

3) $t_{width} = 250 \mu s$ (gemeten bij 50% I_{max})

4) Type B

Afmetingen



Lengte	110,0 mm
Breedte	75,0 mm

Productdatasheet

Hoogte	30,0 mm
Montage gat afstand, lengte	99,0 mm
Montage gat afstand, breedte	64,0 mm
Draaddiameter aan ingang	0,5...2,5 mm ²
Draaddiameter aan uitgang	0,5...2,5 mm ²
Striplengte primair	10...11 mm
Booglengte	10...11 mm
Product gewicht	255,00 g

Kleuren & materialen

Behuizingsmateriaal	Metaal
---------------------	--------

Temperaturen en bedrijfsvoorwaarden

Omgevingstemperatuur bereik	-25...+60 °C
Maximumtemperatuur op Tc-testpunt	85 °C

Levensduur

Levensduur E-VSA	50000 h ¹⁾
------------------	-----------------------

¹⁾ Bij maximale Tc / 10% uitval percentage

Aanvullende product data

Vorm/uitvoering	Inbouwunit
-----------------	------------

Vermogen

Max. kabellengte naar lamp/LEDmodule	1,5 m
Oververhittingsbeveiliging	Vermogenreductie en uitschakeling bij T > 85 °C op het tc punt
Overspanningsbeveiliging bij 275...300 V	48 h ¹⁾
Overspanningsbeveiliging bij 300...320 V	2 h ¹⁾
Overspanningsbeveiliging bij 320...350 V	5 min ²⁾
E-VSA reset tijd	> 0,5 s
Dimbaar	Nee
Beperking van de onsteektijd in minuten	20 min
Geschikt armaturen met veiligheidsklasse	I

¹⁾ Voorschakelapparaat wordt uitgeschakeld na 40 s

²⁾ Voorschakelapparaat wordt uitgeschakeld of niet ontstoken

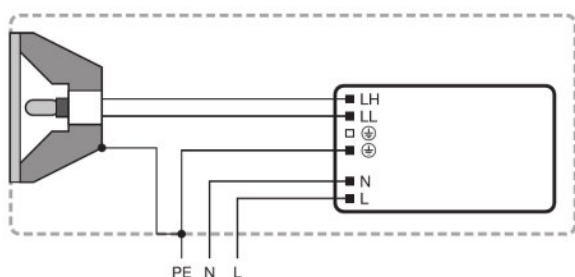
Certificaten & normen

Keurmerken	ENEC 10 / VDE / VDE-EMC / EAC / C-Tick
Type bescherming	IP20

Productdatasheet

EEI – Energie label	A2
Normen	Volgens EN 61347-2-12/Volgens EN 55015/Volgens EN 61000-3-2/Volgens EN 61547

Bedradingschema



Bedradingschema

Thermal characteristics

Ballast losses and lamp heat radiation can lead to heat accumulation in a completely closed case. Therefore it is necessary to ensure that the temperature at the measuring point t_c of the ECG does not exceed the maximum value.








Attention!

For safety reasons disconnect the device before replacing the lamp!
Any conductive material must have a minimum distance of 4 mm to the front of the terminal block.
Installation by qualified electrician only.
Terminals for protective earth not suitable for any through connection.

Download data

Bestand	
	Tender documents Tender Document for POWERTRONIC EVG.eng

Productdatasheet

	Certificaten PTi - PTo - PTg VDE-ENEC-Cert
	Certificaten EAC PT family
	Conformiteit verklaringen Declaration of conformity PTi 35, PTi 70
	Conformiteit verklaringen VDE Declaration
	Conformiteit verklaringen EC-Declartion of Conformity
	Conformiteit verklaringen VDE Declaration of conformity
	Gebbruiksaanwijzingen EAC - PTi S PT-FIT S

Logistieke data

Productcode	Productomschrijving	Verpakkingseenheid (stuks per verpakking)	Afmetingen (lengte x breedte x hoogte)	Volume	Gewicht
4008321955852	PTi 50/220...240 S	Verzenddoos 20	412 mm x 152 mm x 136 mm	8.52 dm ³	5270.00 g

De genoemde productcodes beschrijven de kleinste hoeveelheid die besteld kan worden. Eén verzendeenheid kan bestaan uit één of meer afzonderlijke producten. Bij het plaatsen van een order enkele of veelvoud van de verpakkingseenheid invoeren.

Disclaimer

Onder voorbehoud van verandering zonder kennisgeving. Fouten en drukfouten voorbehouden. Zorg ervoor dat u de meest recente versie gebruikt.